

平成
16年 3

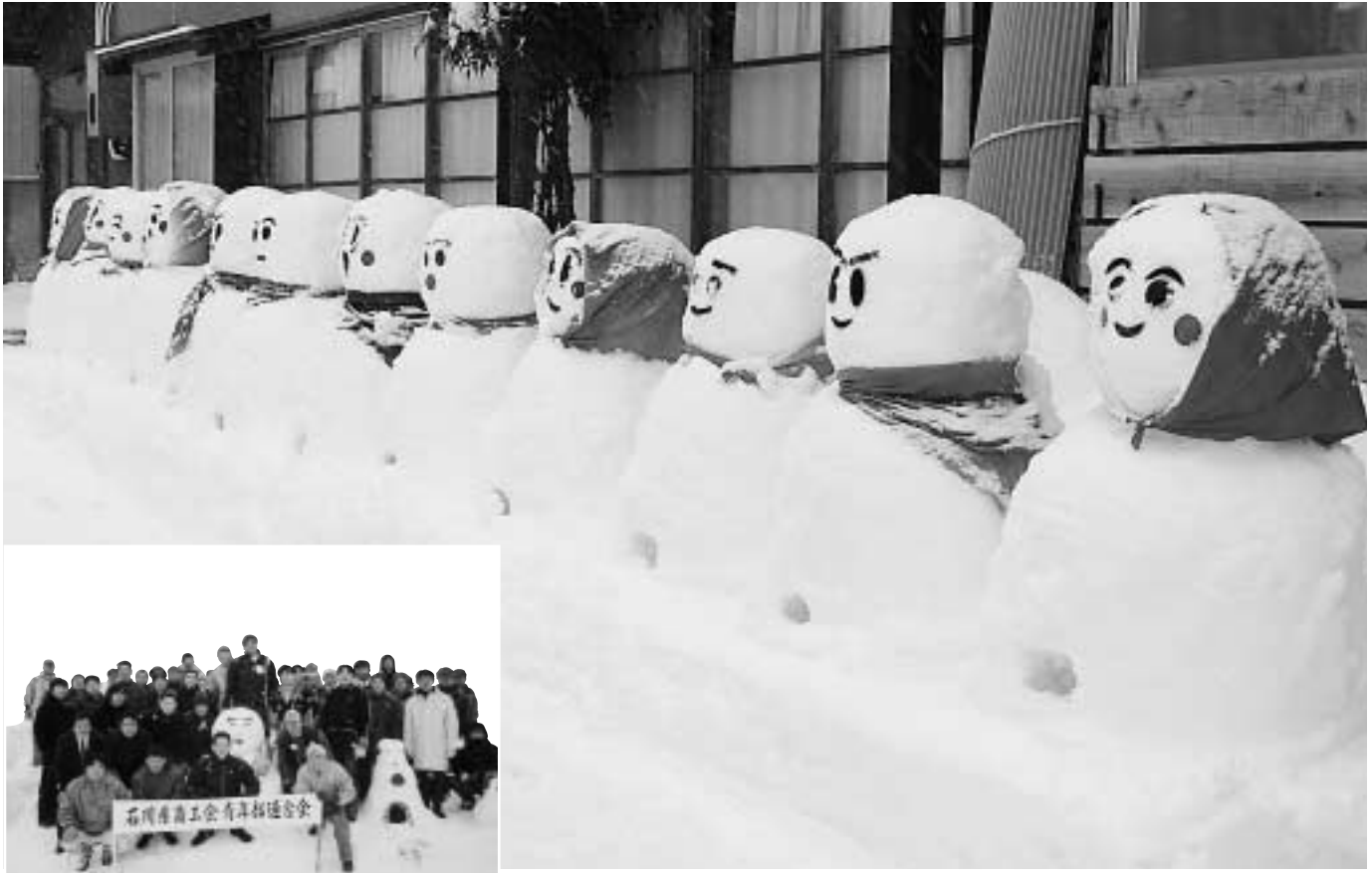
平成16年3月1日発行 第480号
(隔月1日発行 定価1部40円)

発行人 石川県商工会連合会
発行所 石川県金沢市鞍月2丁目20番地
〒920-8203 TEL (076) 268-7300

商工わがのと

石川県商工会連合会会報

<http://www.ishikawashokokai.or.jp/>



とじ込んで保存しましょう

県下青年部員が雪だるまを創作

村中が雪だるま公園に変身 雪だるま2004(白峰村)

主な内容

- 平成16年度の小規模企業対策予算 ……(2)
- 「食の特産品」優秀8点選ぶ ……(3)
- 中小企業景況調査(10~12月) ……(4)
- 青年部活動 ……(5)
- 平成15年度
いしかわ商工会ベスト店賞 ……(6)(7)
- 探訪「チャレンジ企業」
ミズワ潤滑エンジニアリング: 鶴来町 ……(8)

豪雪地帯で知られる白峰村。雪の始末は村民のからだにも心にも重荷だったと言う。それを逆手にとって楽しんでしまおうとの発想で生まれたのが村中が雪だるま公園に変身する雪だるままつりです。

白峰村の冬の風物詩となり、十六回目を迎えた今年は、二月二日に桑島地区で、六日に白峰地区で行われました。

白峰村で創作される雪だるまは、全部で三千個余り。県内外から多くの人々が雪だるまに会いに来ます。

この時期に合わせて、県商工会青年部連合会は、白峰村で研修会を開催。白峰村の竹陸子さんより、雪だるまを活用しての地域振興策を講演いただき、翌朝、参加者全員で雪だるまを創作しました。

創業・経営革新支援策の充実を図る

～十六年度の小規模企業対策予算～

平成十六年度の国の小規模企業対策関係予算案が決まり、創業・経営革新支援策の充実や地域特産品等のブランド化を図るための「JAPANブランド育成支援事業」の新設などが主要な内容となった。

創業・経営革新支援の充実

①創業塾の拡充

創業に向けて具体的なアクションを起こそうとする者を対象に、ビジネスプランを完成させ、創業に必要な実践的能力を習得させる短期集中研修を行う。

また、十六年度からは、創業予定者に加え、新事業展開等を目指す既に事業を営んでいる者や若手後継者等を対象に、経営戦略や組織マネジメント等の知識・ノウハウを習得させる「第二創業コース」を新設する。

②まちの起業家等資金調達マッチングモデル事業の充実

「まちの起業家」的な創業や経営革新に取り組みうとする

者の支援の観点から、旧来型の間接金融に頼らない、地域をあげてサポートしているユニークな資金調達モデルを掘り起こすためのモデル事業として昨年度に引き続き実施する。

経営支援の強化

①全国統一演習研修事業の創設

経営指導員の一層の資質向上を図るため、全国商工会連合会が、全国統一の研修カリキュラムをweb上から継続的に提供し、能力開発等を行うためのシステムを構築する。

②エキスパートバンク事業の推進

小規模事業者の要請に応じ、経営・技術の専門家(エキスパート)を経営の現場に直接派遣する事業を引き続き推進する。

地域経済活性化・広域的な事業体制の実施

①JAPANブランド育成支援事業の創設

既にある地域の特性等を活かした製品等の魅力・価値を

さらに高め、全国さらには海外のマーケットにおいても通用する高い評価を確立すべく、商工会が、地域の企業等をコーディネートしつつ行う、マーケットリサーチ、専門家の招聘、コンセプトメイキング、新商品開発・評価、デザイン開発・評価、展示会参加、販路開拓の取組み等のプロジェクトを総合的に支援する。

②後継者人材マッチング促進事業の推進

後継者難に悩む小規模事業者と、新規創業を希望しながら実現に躊躇している者とのマッチングを支援するため、全国的に流通するバーチャルな出会いの場を提供し、併せて、全国四十程度のモデル地域で後継者人材マッチング交流会を開催する。

その他、商工会合併に伴う環境整備費や消費税改正に伴う円滑化対策費などが盛り込まれている。

会社やお店、ご自宅の通話料がこんなにお安く!!



今話題のIP中継電話だから、割安で高品質!
しかも、電話番号や利用中の機器・サービスはそのまま!

ますます身近になったひまわりコールです。

加入料
無料

月額基本料金
無料



2004年2月通話利用分より基本料金が無料となりました。

お問い合わせ・ご加入は、**最奇の商工会**にご連絡ください。
なお、商品内容等のお問い合わせは、**LTSサポートセンター**

0120-568-006

でも受け付けておりますので、お気軽にどうぞ。

固定電話 から固定電話 へ

●下記他社料金は2004年1月1日現在の各社一般料金です。割引サービス、付加サービスは含まれておりません。

県内への通話 平日昼間 2分通話した場合の通話料金比較			県外への通話 平日昼間 1分通話した場合の通話料金比較		
通話区分	ひまわりコール	NTT東日本・西日本/KDDI/日本テレコム	通話区分	ひまわりコール	NTTコミュニケーションズ/KDDI/日本テレコム
市内	7.5円	8.5円	隣接～20kmまで	7.5円	10円
隣接～20kmまで		20円	～30kmまで		10円
～60kmまで		20円	～60kmまで		20円
60km超		30円	～100kmまで		20円
県内市外			～100km超		30円

※県外への通話区分で、2分7.5円の料金適用は、「マイライン」または「マイラインプラス」に「0038」を登録していただいた場合の登録翌1日からとなります。

固定電話 から携帯電話 へ

●下記他社料金は2004年1月1日現在の各社一般料金です。

携帯への通話 平日昼間 3分通話した場合の通話料金比較		ひまわりコール利用前		
相手先携帯電話	ひまわりコール利用なら どの携帯電話にかけても	NTTドコモ	au (KDDI)	ボーダフォン
通話料	全国一律 60円	70～90円	90～120円	120円
割引率		15～33円	33～50円	50円

携帯電話への通話料がぐっと安くなる!

ひまわりコールから携帯電話へ発信する場合のダイヤル方法
または
010 ▶ 81 ▶ (0)90[(0)80] ▶ AAAA ▶ XXXX
(相手先の携帯電話番号)
マイライン固定通話区分に「0038」を登録されていない場合、及び登録完了前は、頭に「0038」が必要です。

「食の特産品」優秀の「産ば」 特産品等販路開拓支援事業で

県連合会では、特産品等販路開拓支援事業による「食の特産品パンフレット」作成にあたり、昨年十、十一月にパンフレット掲載希望商品を募集したところ、五十点の応募があった。パンフレット掲載の適否を判断するため、十二月十七日に消費者審査、同十八日に専門家審査を行い、全応募商品の掲載を決めた。

また、企画の一環として「食の特産品コンクール」を行

い、応募五十点の内、コンクールにも参加した三十六点から、次の八点を優秀商品として選定した。表彰式は三月十七日に開催の予定。

◆優秀商品 根上町「とろろ」(菓子)、寺井町「くーちゃん漬」、白峰村「白山とちもち」、羽咋市「能登の祭りケーキ」、鹿島町「よもぎ万頭」、鹿西町「おにぎり万頭」、能都町「能登の風」(煎餅詰合)、「マルガージエラート」(アイスクリーム)。

県連合会では、これら八点を中心に「食の特産品パンフレット」の作成にあたり、ともに、商工会地区特産品の販路開拓をさらに支援する。



専門家によるコンクール審査風景

視点

市町村合併の県内第一号として三月一日に「かほく市」が誕生した。年内には、七尾市と鹿北三町が合併して新しい「七尾市」がスタートする。

合併特例法の期限である十七年三月までには、更に七つの新しい市や町が生まれる。

それによって四十一市町村が二十市町(十市十町)となるが、文字通り平成の大合併である。合併すればすぐにその効果が問われるであろう。新しい市民、

町民の目は厳しい。よほど新体制がうまく舵取りをしないと合併しても何も変わらない、何も良くなならないと言われてしまう。

あまりのんびり構えてはおれないし、待つてもくれないうる。

商工会も市町村合併の動きを良く見定めて対応していかねければならない。

商工会の合併は高松、七塚、宇ノ気の三町商工会による「かほく市商工会」が県内第一号となる。すでに、一月にそれぞれ臨時総会を開き合併が正式に承認され、四月一日に新商工会が

設立されることになっている。

県内には、この一、二年の間に順次新しい商工会が誕生するが、これは商工会の歴史が始まって以来の大合併であり、その意味では今年が商工会大合併元年といえよう。

新しい「かほく市商工会」がスタートするまであと一息であるが、市町村合併と同じように三つの商工会が合併してよかつたと言われるようになってもらいたい。

モデル商工会としての内外の期待は大きい。
(石川県商工会連合会
専務理事 大塚忠寿 記)

消費税が 変わります③

簡易課税制度を適用することができるとする期間における課税売上高の上限が、現行の二億円から五千万円に引き下げられます。

この改正は、平成十六年四月一日以後開始する課税期間から適用されます。個人事業者は十七年分から、事業年度が一年の法人は十七年三月決算分から適用されます。

当該課税期間の基準期間における課税売上高が五千万円以下の事業者が簡易課税制度の適用を受けようとする場合には、当該課税期間開始日の前日までに所轄税務署長に「消費税簡易課税選択届出書」の提出が必要で

簡易課税制度の適用を受けない(受けられない)事業所が、課税仕入等に係る消費税の控除を受けるには、「課税仕入れ等の事実を記録した帳簿」及び「課税仕入等の事実を証する請求書等」の両方の保存が必要となります。

改正消費税の概要につきましては、最寄りの商工会にお問い合わせください。

次のあなたと、はじめます。



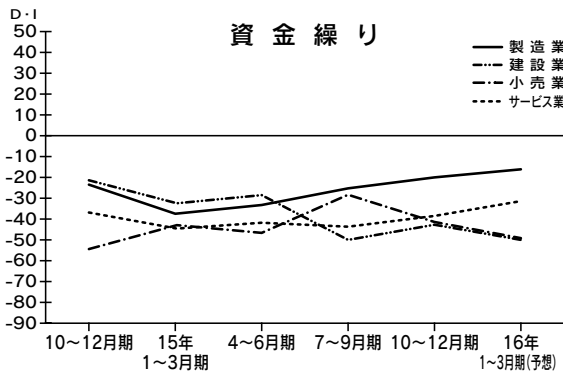
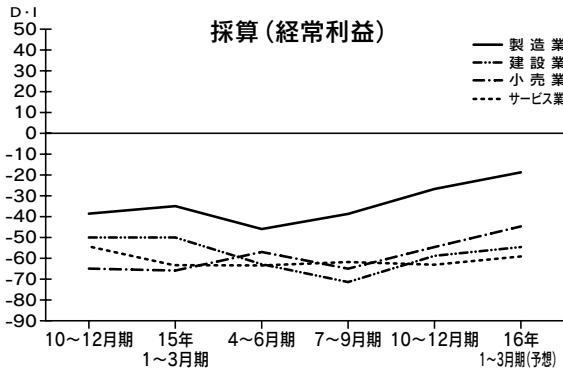
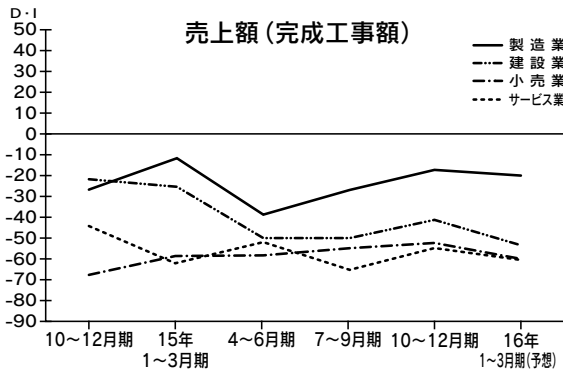
損保ジャパン

株式会社 損害保険ジャパン

金沢支店
〒920-8558 金沢市番林坊1-2-21 TEL. 076(262)2507
ホームページアドレス <http://www.sampo-japan.co.jp>

製造業は回復傾向 他の業種は不透明

中小企業景況調査(10~12月期)



四二・五、△五〇・八となった。資金繰りD・Iだけは、〇・一ポイント悪化して△三四・八となったが、水準そのものは決して悪くはない。悪化幅もこ

くわずかにとどまっているので三指標通してみれば、先行きの明るさが垣間見えたと言つていいのかもしれない。業種別に見ると製造業は三指標とも改善傾向が続いていて、特に売上額D・Iは△二〇ポイント台をきつて、△一七・〇にまで上昇した。建設業も季節的要因があるとはい

「回復に向かつて第一歩を踏み出した」と言つてよいのかもしれない。しかし、来期は売上額が全業種揃つて悪化し、資金繰りも建設業と小売業では悪化を予想するなど、景気の先行きに対しては、まだまだ半信半疑といった状態が続いている。

県下商工会
地域における
平成十五年十
月から十二月
期の景況調査
がまとまった。
産業全体でみ
ると、売上額D・
I、採算D・I
は、それぞれ六
九ポイント、六
八ポイント改
善されて、△

業も季節的要因があるとはい
え、全指標揃つての改善であ
り、結局悪化したのはサービ
ス業の採算(二・四ポイント
悪化)と、小売業の資金繰り
(二一・九ポイント悪化)だ
けであった。小売業資金繰り
の悪化幅が大きいという留保
条件付きではあるが、景況は

D・I企業経営者の景気の見
通しを表す指標として利用される。
算出方法は、売上額(採算・資金繰
り)が好転すると回答した企業の
割合から悪化すると回答した企
業の割合を差し引きしたものであ
り、D・Iがプラスなら強気(樂觀)、
マイナスなら弱気(悲観)、プラス・
マイナス同数の場合はD・Iは〇
となる。ここの割合は回収企業
に対する回答割合。

最低賃金(地域別・産業別)改正のお知らせ

石川県最低賃金(地域)時間額645円

県内全ての労働者に適用される「石川県最低賃金」は、時間額645円の据え置きとなりました。また、特定産業を対象とする「産業別最低賃金」は、5件が改正され、日額の最低賃金が廃止されて時間額のみとなり、このうち3件が1円引き上げられました。

それぞれ次のとおりに改正されました。

詳細は、石川労働局労働基準資金室【076-265-4425】又は最寄りの労働基準監督署にお尋ねください。

産業別最低賃金	日額	時間額	発効年月日
紡績・染色整理・綱・網製造業	日額廃止	693円	平成15年12月30日
金属素形材製品、貴金属製品、一般機械器具、電気機械器具製造業		776円	平成15年12月26日
自動車・同附属品・自転車・同部品製造業		776円	平成15年12月26日
電気・情報通信機械器具、電子応用装置、電子部品・デバイス、磁気テープ・ディスク製造業		713円	平成15年12月27日
百貨店、総合スーパー		737円	平成15年12月31日
洋食器・刃物・手道具・金物製造業	6,102円	763円	平成11年12月26日
建設用・建築用金属製品製造業	5,406円	676円	平成5年12月26日

青年部活動 出会いパーティーを開催 門前町

平成十五年十二月七日、門前町商工会青年部が、初めての出会いパーティー「トキメキクリスマスin門前」を町内のホテル「ビュー・サンセット」で開催した。

この事業は、能登半島の殆どの市町村で過疎、高齢化が進む中、若者に出逢いの場を提供して、地元離れに歯止めを掛けようと、町の助成を受けて企画した。

当日は、地元を中心として、金沢市以北、珠洲市までの二

十代から四十代の独身男女計七十四名が参加。会話やゲームで盛り上がり、クライマックスの告白投票では、九組のカップルが誕生した。



経営一口講座

商店経営で最も重視される指標は「売上額」である。「売上額」さえ管理していればそれで万全と思われている方が多い。しかし、低成長時代、デフレ時代を迎えて、「売上額」は減り、コストが駄目なり「粗利益がある」ということになり、理屈の上なりともかく、この指標を上げることなど現実には不可能に近い。

結局、第三の道を探求することになるが、その候補としてあげられるのが「生産性指標」である。「生産性」とは、「効率性の近似値」とも言い、従業員一人当たりの売上額と、「店舗一坪当たりの売上額」な

商店の生産性

上総利益率（これは衣料品、食料品などの専門店にゆづるが、総合指標である「経営資本利益率」で比較）

(生産性指標)	スーパー	コンビニ	衣料品小売店	食料品小売店
経営資本利益率(%)	4.8	26.3	4.7	12.3
経営資本回転率(%)	3.6	10.0	1.4	3.2
売上総利益率(%)	22.6	27.8	38.4	36.1
対売上高人員費比率(%)	10.9	9.5	17.0	14.2

平成14年度発行中小企業の経営指標より

つた指標の集まりを指し、一括すると、売上高を経営資本で割った「経営資本回転率」に行きつく。全ての商店は、この回転率を上げることに全力を尽くすべきである。業種別の生産性諸指標は次の通りである。

「コンビニ」は①仕入れをプッシュ方式からプル方式へ転換する（売れたものを仕入れる）。②商品一点あたりの在庫を極力減らし、その分、点数を増やす③品切れ、欠品は絶対におこさない④サービスマスの拠点を設置するなど数々の生産性（即ち経営効率性）を上げる手法をとって、この数値を実現してきた。

「コンビニ」は現代の商店経営の模範であり、その仕組みを極力とり入れていくことが各店なりの経営の革新につながるであろう。

（尾道支店嘱託専門指導員 田中 稔）

確定申告 自分で書いてお早めに！

確定申告は、もうお済みになりましたか？
まだお済みになっていない方、申告期間は次の日までです。

申告最終日

所得税 } 3月15日(月) 消費税 } 3月31日(水)
贈与税 } 地方消費税 }

インターネットで白山麓「瀨女・一里野」を映像体験！

尾口村商工会では、平成十五年度事業として尾口村の観光地としての魅力を広めるために観光PRビデオ「はれ！時々白山麓 一泊二日で楽しむ瀨女・一里野」を作成し、ホームページにて動画映像のネット配信を実施中です。本編内では七人のオリジナルキャラクターたちの楽しいナビゲートで、瀨女・一里野の両スキー場や白山スノーパーク林道を中心に白山麓「瀨女・一里野」の魅力四季ごとに提案・紹介しています。また、ホームページで会員事業所が提供するお得なクーポン情報や白山麓のイベント情報等を掲載したメールマガジンの加入もできますので、是非一度ご覧になってください。

<http://www.ishikawashokokai.or.jp/oguchi/>



平成十五年度いしかわ商工会ベスト店賞

あさお樹庵(羽咋市)に最優秀賞

- 県連合会は、このたび、平成十五年度のいしかわ商工会ベスト店賞を決定し、最優秀賞に羽咋市の和菓子店「あさお樹庵」を選んだ。本紙では、今号と次号の二回に分けて、受賞店十店を紹介する。

最優秀賞を除く受賞店は、次のとおり。優秀賞 株式会社

社宮本仏檀店(羽咋市)、株式会社オデオン(野々市町)、特別賞うるしの器あさだ(山中町)、お好み焼きりの里(河内村)、奨励賞 そば処 敬蔵(野々市町)、宝飾・めがね・時計カドヤ(寺井町)、割烹・かき料理 お富(中島町)、レストランシエミノール(宇ノ気町)、手作り餃子長菜(山中町)

いずれのお店も厳しい経済環境の下、大手資本との競争が激しさを増す中において、独自性の高い経営に取り組み、多くの小規模店の模範となるお店である。

- ◆ 紹介事項 ①業種②住所③電話番号④営業時間(定休日)⑤店の特徴、経営上のモットー⑥評価された点



最優秀賞

「四季を彩る和菓子の店」

あさお樹庵

①和菓子製造小売業②羽咋市旭町エー1-1③07671-2210006④午前七時半～午後八時(年中無休)⑤迷うほどの品揃えでお客様をお待ちしております。お菓子を

通してお客様に日本の四季の良さを感じていただけるような、また忙しい日常の中で、「ゆつたりとした時間」を過ごしていただけるような店づくりをめざしています。⑥季節の創作菓子や店先で迎える生け花、チョークボードなど、店頭は季節感にあふれ、お客様を暖かく迎えることに努めている。手作り和菓子教室をはじめ、地域の人々との交流を大切にしている。

優秀賞

「日常の中の日常空間を演出」

株式会社 宮本仏檀店

①仏壇仏具製造販売業②羽咋市中央町サ七七番地三③07671-2210045④午前九時～午後六時半(木曜日)

⑤「百花誰が為にか開く」。花は人が見ていようがいまいが、常に自分の生命を精一杯燃焼させ、結果、万人に大きな喜びや慰めを与え、私たちに生きることの深さ、尊さを教えてくれます。宮本仏檀店は、この花の精神のもとに全ての営業活動を展開しております。⑥自社の商品・ビジネスへの思い入れの深さと強い信念を感じさせる。お店のモ



ットーが店内に掲げられている。来店客を宮本仏檀店の世界に魅了するデザインポリシールのお店。落ち着いた色調の店内は仏檀の豪華さを際立たせる。

優秀賞

「三たわのカーデオテオ全国ランあり」

株式会社 オデオン

①カーデオデオ等販売・取付②野々市町矢作四丁目三番地③0761-2461882④午前十時～午後八時(火曜日)⑤「車ありきカーデオデオ」のポリシーの下、お客様のニーズに応えるべく、販売と接客、ハイクオリティの取り付け作業など、お客



様の立場に立つて質の高いサービスを提供させていただきます。⑥徹底した顧客の生活シーン対応により、需要創造型営業を展開している。ニッチな市場ではあるが、全国にお得意様を広げ、商売を成長させている。高級品を扱うお店だが、威圧感を与えない木のぬくもりと色の暖かみ、商品大切に陳列するなど、音へのこだわりを持つお客様の気持ちくみ取るスペース・心配りが素晴らしい。取り付け作業用ピットは広く、明るく、安心と専門性を感じさせる。スタッフが作るホームページも充実。
<http://www.odeon.co.jp/>



http://www.nande.com/asada/

は様々なしつらえを表現。

①山中漆器製造販売 ②山中町菅谷町八二一五〇七六一七七八一四二〇〇④午前八時半〜午後五時半(日曜日午後)

⑤木地作りから仕上げまでの一貫作業により、オリジナル商品を品揃えするアンテナショップとして、また漆器の使い方なども提案します。製造から販売まで制作過程を見学。一貫の作業工程を全てご覧いただけます。

⑥都会の生活シーンに合わせた新商品の創作・提案に挑戦する店。店内の吹き抜けを含め、建築的デザインに優れている。十分なスペースで、演出に楽しさ、工夫があり、二階では様々なしつらえを表現。

特別賞

「生活シーンの中の漆器を提案」

うるしの器 あさだ

商工会会員のみなさまへ

2003年度 上半期事業報告より 2003年9月30日現在

2003年度上半期の事業概要は、引き続き生命保険業界を取り巻く環境が厳しいなか、会員のみなさまの深いご理解と幅広いご支援を賜り、総じて順調な結果を上げることができました。今後も商工会とのパートナーシップを尊重し、会員のみなさまから最も信頼され、賞賛される生命保険会社を目指してまいります。

ジブラルタ生命保険株式会社

逆ざやありません!

ソルベンシー・マージン比率 **1133.9%**

環境の変化などにより通常の予測を超えて発生するリスクに対応できる「支払余力」を有しているかを判断するための、行政監査上の指標の一つがソルベンシー・マージン比率です。当社の同比率は、健全性の一つの基準である200%を大きく上回る1133.9%を誇りました。

基礎利益 288億円

保険本業の収益力を示す指標の一つで、対前年同期比105.2%となっています。(前年274億円)

個人保険新契約高 (個人年金保険を含む) **8,679億円**

対前年同期比115.8% (前年 7,496億円)

有価証券含み益 548億円

一般勘定のうち時価のある有価証券の帳簿価額との差額(評価差額)です。

リスク管理債権 1.92%

リスク管理債権額は、71億円で、全額解約返金等でカバーされている保険約款貸付を除くと25億円となります。

保険料等収入 2,126億円

対前年同期比109.9% (前年 1,934億円)

格付け

国際的な格付会社からも高い評価を受けています。(2003年11月14日現在)

ムーティーズ社 **A2** 保険財務格付け

S&P社 **A** 保険財務格付け

アウトリック・ゴジティブ

格付けは格付会社の意見であり、保険金支払い等について保証を行うものではありません。

ジブラルタ生命保険株式会社

ミナジブロック

コールセンター **0120-372269**

インターネットホームページ <http://www.gib-life.co.jp/>

総資産 3,836,313億円

2003年3月末より1.1%増 (2003年3月末 3兆5,932億円)

特別賞

「くつろぎのログハウスで食す」

お好み焼きの里

①飲食業 ②河内村字きりの里 一二〇七六一一九二一〇一〇一④午前十一時半〜午後九時(月曜日。月曜日が休・祝日の場合は火曜日) ⑤木の香漂うログハウスに英国調のお庭。外はカリカリ、中はふんわりのお好み焼きをオーストラリアワインとともにお楽しみください。

⑥窓から見る英国調の庭とその背後に広がる山川の風景は絶品。お店へのアプローチ、玄関、フロア、お庭などが家

に招くかのように作られている。空間と素材をお客様に提供して「お好きにおくつろぎください」という姿勢がうかがわれる。生活を楽しみ、息の長い商売を心がけておられる。

～備えて安心 お勧めします～ 傷害共済・ハンドル共済

●「傷害共済」の主な内容

- ・国内での仕事中及び日常生活のあらゆる場面のケガに適用
- ・診療開始1日目から180日間保障

○1口の主な保障内容

	傷害共済Ⅰ型	傷害共済Ⅱ型	ファミリー型
月払掛金	2,000円	1,000円	3,000円
死亡共済金	500万円	100万円	本人 500万円 配偶者 400万円 親 150万円
交通事故 上記以外	300万円	60万円	本人 500万円～20万円 配偶者 400万円～16万円 親 150万円～6万円
後遺障害	300万円 ～12万円	～2.4万円	
入院日額	9,500円	4,700円	本人 5,000円 配偶者 4,000円 親 3,000円
通院日額	4,000円	3,000円	本人 3,000円 配偶者 2,500円 親 1,700円
疾病死亡	50万円	25万円	本人のみ 25万円

●「ハンドル共済」の主な内容

- ・人身事故での見舞金や弔慰金などの保険の適用以外の出費を契約者に支払

○1口の主な保障内容

年払掛金	自家用乗用車	11,000円
	自家用普通貨物車(2t超)	27,000円
	自家用小型貨物車	11,000円
	自家用軽乗用車	5,500円
	自家用普通貨物車(2t以下)	17,000円
死亡	自家用軽貨物車	5,500円
	死亡	300万円
	後遺障害	300万円～12万円
	入院日額	3,000円
通院日額	1,500円	

☆中小企業共済(協)は、どんなケガ(仕事中・日常生活)でも迅速に共済金を支払います。

なお、昨年度の傷害共済金の支払い実績は240件(年度未加入件数2,485件)ありました。

【傷害共済Ⅰ型の共済金支払例の紹介】

①脚立に乗って自宅物置の高い場所の物を整理中、脚立が倒れて右足踵骨骨折・右大腿骨ひびで入院49日、通院86日の場合の共済金は、入院分49日×9,500円=465,500円、通院分86日×4,000円=344,000円 **合計809,500円**

②商品を運搬中、転んで左ヒザを強打し、左ひざ関節捻挫で通院23日の場合の共済金は、通院分23日×4,000円= **92,000円**

石川県中小企業共済協同組合 金沢市鞍月2-20 TEL 076-268-7300(石川県商工会連合会内)

探訪 チャレンジ企業 36

冷却プレートの専門メーカー 偉大な個人企業 ミズワ潤滑エンジニアリング：鶴来町



現在のミズワ潤滑エンジニアリング

一 世界にはばたく 個人企業

鶴来町道法寺の旧国道沿いに、一見ただけでは何の変哲も感じさせない小さな町工場がある。ありふれていて特に注目を払う人もいないが、実はこの工場こそ、油圧・空圧・潤滑装置設計施工・機械組立で全国に名高いミズワ潤滑エンジニアリング（代表水口典男氏）の本社工場なのである。

機械のベットの駆動源は、従来は油圧であり、その油圧関係の仕事を中心としていたが、現在は、主流のボールネジへと転換を遂げている。しかし、ボールネジから更にリニアへへと変遷をしつつある中で常に最先端を追求する経営姿勢とそれを可能にする技術力が評価され、個人企業ながらその製品は、日本を代表する幾多の大メーカーに採用され、「世界にはばたく」と形容してもよい程の成果をあげてきたのである。

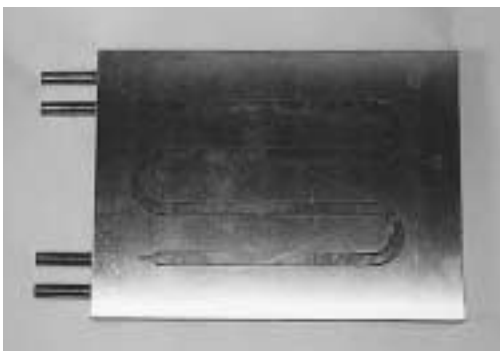
二 創業の経緯

代表の水口典男氏は、金沢市に営業所を置くある潤滑装置メーカーでサービスを担

当するサラリーマンとして勤務していた。

しかし、自分が考えたこと、自分で工夫したことを直には実行に移せないことにもどかしさを感じて、昭和五十八年に同社を退職し、ミズワ潤滑エンジニアリングを立ち上げたのである。

水口代表は、リニアでの一番の課題となつているのが発熱である事に関心を持ち、その課題に対してこそビジネスチャンスがあると考え、いち早く一歩先取りし、自社の経験と技術力を生かしリニアの一番の課題である冷却関係に取り組み事業として成立させたのである。現在では五百〜六百種類もの製品を擁する一大



同社が作る冷却プレートの一部

メーカーであるが、まだまだ開発の余地が大きく今後の成長が楽しみな分野でもある。

三 特許権の内容

冷却プレートとは、リニアが発熱を機械本体に伝えないように遮断するプレートである。機械本体に熱が伝われば必ずみが発生し、加工精度が落ちる。同社はこの分野で工夫を重ね特許権を取得することに成功した。溝を掘った二枚の金属板（熱伝導体）に銅パイプ等をはめ込みプレスで加圧して接合させ、一体化した後パイプを拡張させるといふ技術である。

昨年三月に千葉県幕張で開かれた見本市に出品して全国的に大きな反響を呼んだ。

四 未来へ向けての挑戦

同社の工場は見るからに手狭である。機械設備や製品原材料が所狭しと並べられ、極限と言つてもいいくらいの状態にある。「活気がある」と言えは言えないこともないが不便であることは間違いない。そこで同社はこのたび鶴来駅前新しい工場を購入した。現在移転の準備を進



代表の水口典男氏

めていて、五月には一部操業を開始する予定である。工場の面目はこれによって一新されるはずだが、更にこの機会に工場管理の諸手法やIT技術等を導入して、管理改善に役立てていきたい。「照会を受けたら、顧客の求めるところを読みとり、付加価値をつけて届ける」という基本方針は時代を先取りするものである。

明日が楽しみである。
（お問い合わせ）

ミズワ潤滑エンジニアリング
〒九二〇―一二二六二
石川県石川郡鶴来町
道法寺町ソ四一
TEL〇七六一―九三三五三六
FAX〇七六一―九三三二八三
e-mail:office@mizuwa.co.jp

このコーナーでは石川の「チャレンジ企業」を応援しています。取材を希望される方は最寄りの商工会にお訪ねください。